

# Gödselskrapa Zocon RS S190 - S300 Standard



## Användningsområde:

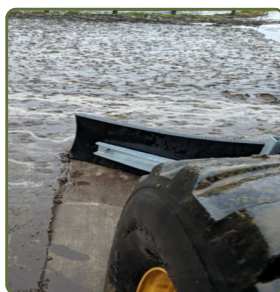
- Renhållning
- Snöröjning
- Putsning av markytor

## Produktfördelar:

- Stålförstärkt gummi
- Vinklingsbara sidovingar
- Kraftig konstruktion

Gödselskrapa Zocon för montering på lastmaskin eller traktorns 3-punktsfäste och avsedd för bl.a. renhållning och foderhantering i stallmiljö, men kan även användas för hantering av snö och vatten på hårdgjord yta. Mycket stark konstruktion med robotsvetsad helgalvaniserad ram och återvunnet **stålförstärkt gummi** med mekaniskt vinklingsbara sidovingar som kan ställas i 3 positioner 0°, 20° och 40° för att kunna variera arbetsbredden. Utrustad med stödben för att underlätta av- och tillkoppling till lastmaskin och traktor.

Det vändbara gummiskåret ger mycket bra rengöring med lågt slitage på underlaget. För mer skonsam körning kan gödselskrapan utrustas med gummi utan stålförstärkning för användning på känsliga ytor för foder.



## Beskrivning / Art. nr.

	RS-S190	RS-S270	RS-S300
Arbetsbredd (cm)	190	270	300
Arbetsbredd (cm) - sidovingarna vinklade 20°	185	265	295
Arbetsbredd (cm) - sidovingarna vinklade 40°	178	258	288
Höjd gummi (cm)	40	40	50
Längd justerbar sidovinge (cm)	25	38	53
Vikt (kg)	148	173	190

## Extrautrustning / Tillval

2255xxxx	Fäste t.ex. 3-punkt / gaffelfäste, Trima, Avant, Schäffer, L20, L30, Euro, Bobcat, Kramer, Stora BM
7201008x	Gummi utan stålförstärkning